

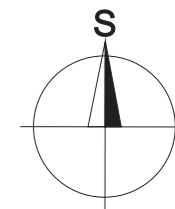


Legenda:

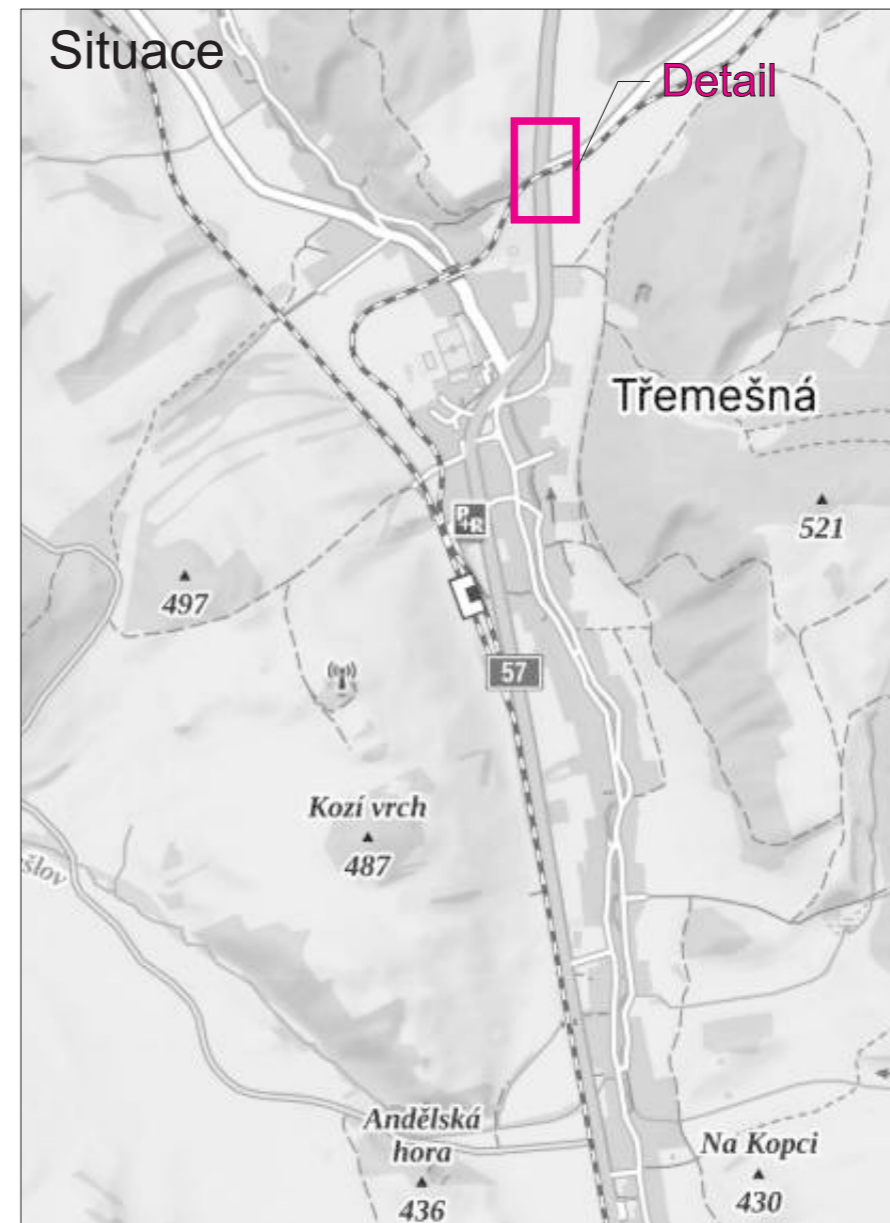
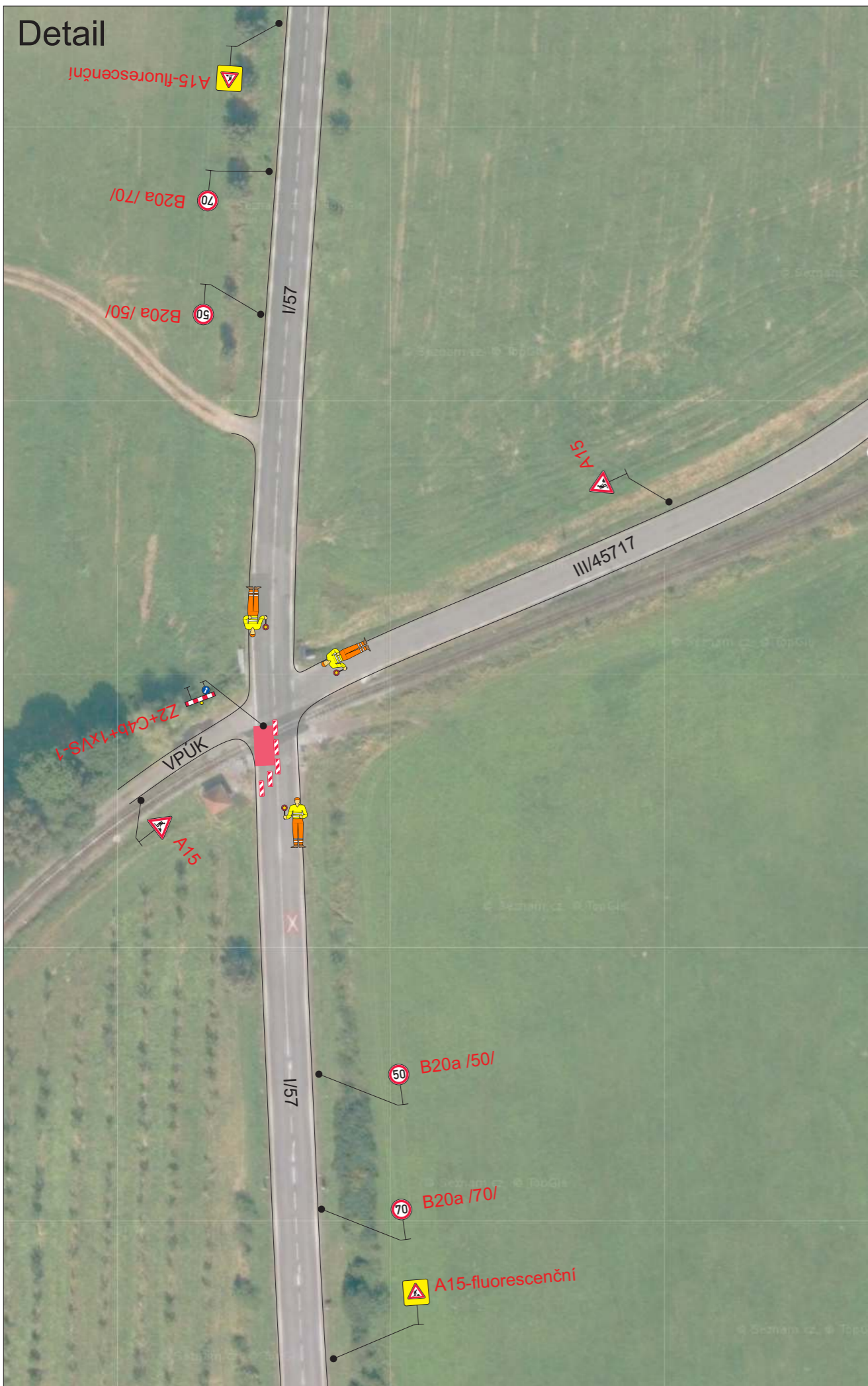
-  B20a Přejídné dopravní značení
-  Uzavřený úsek





Během pracovní doby (6:30 - 19:00) bude provoz řízen zaměstnanci Správy železnic

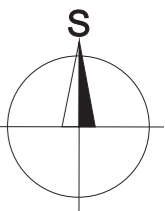
Trvalé dopravní značení, které bude v rozporu s přechodným dopravním značením, bude dočasně zneplatněno.

Vypracoval: Ondřej Pavlů	Datum: 11.5.2026	SEKNE SEKNE, spol. s r.o. Hamerská 12, 772 00 Olomouc DIČ: CZ62363701 tel./fax: 585 311 867
Název akce: 22-907-00 Údržba, opravy a odstraňování závad u ST OŘ O		
Název objektu: Přechodné dopravní značení	Formát: 2xA4	Č. výkresu: 1
Příloha: P4410 Situace 1	Č. soupravy:	



Legenda:

-  B20a Přejídné dopravní značení
-  Uzavřený úsek



Během pracovní doby (6:30 - 19:00) bude provoz řízen zaměstnanci Správy železnic

Trvalé dopravní značení, které bude v rozporu s přechodným dopravním značením, bude dočasně zneplatněno.

Vypracoval: Ondřej Pavlů	Datum: 11.5.2026	SEKNE SEKNE, spol. s r.o. Hamerská 12, 772 00 Olomouc DIČ: CZ62363701 tel./fax: 585 311 867
Název akce: 22-907-00 Údržba, opravy a odstraňování závad u ST OŘ O		
Název objektu: Přejídné dopravní značení	Formát: 2xA4	Č. výkresu: 2
Příloha: P4410 Situace 2	Č. soupravy:	